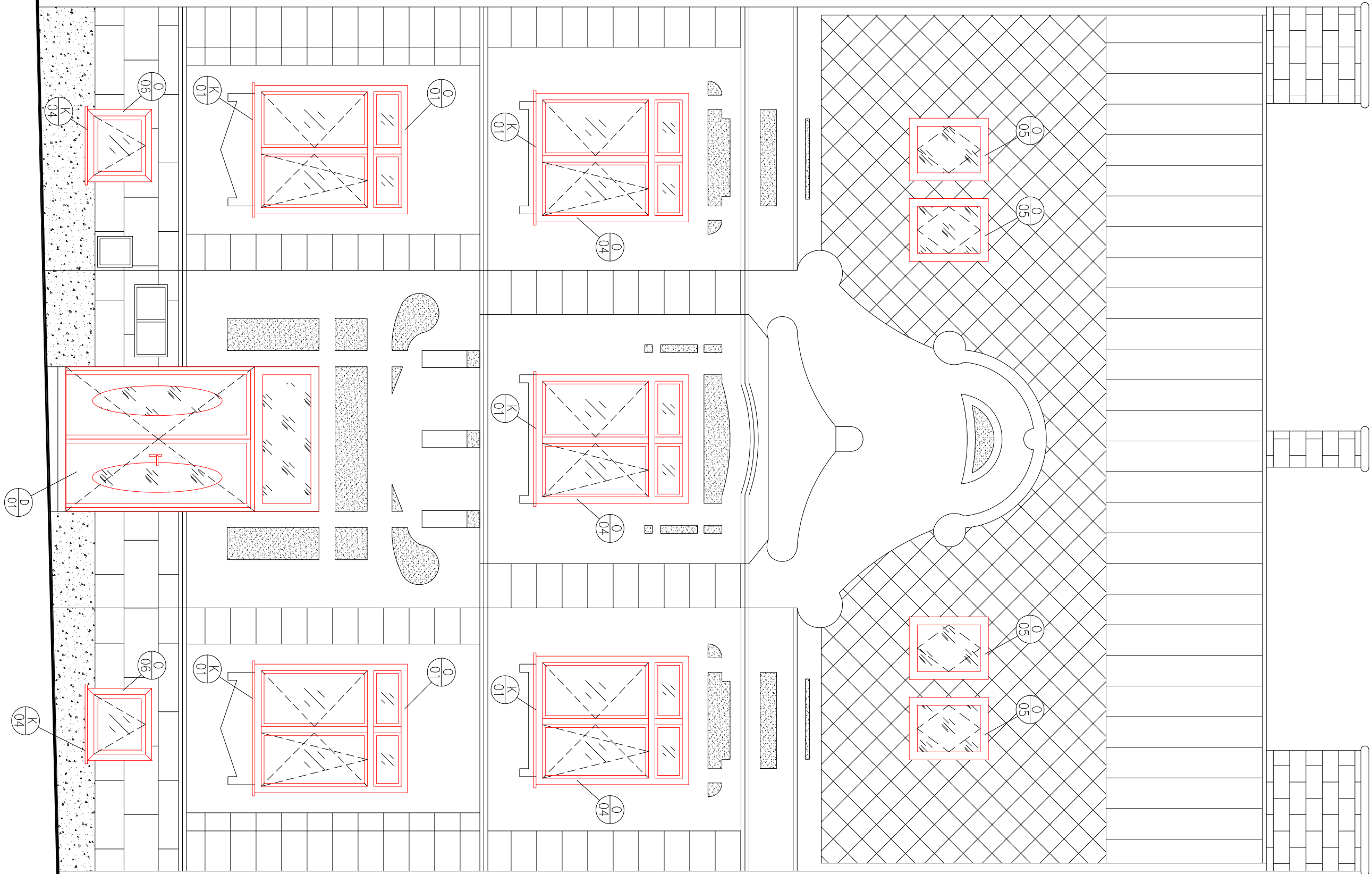
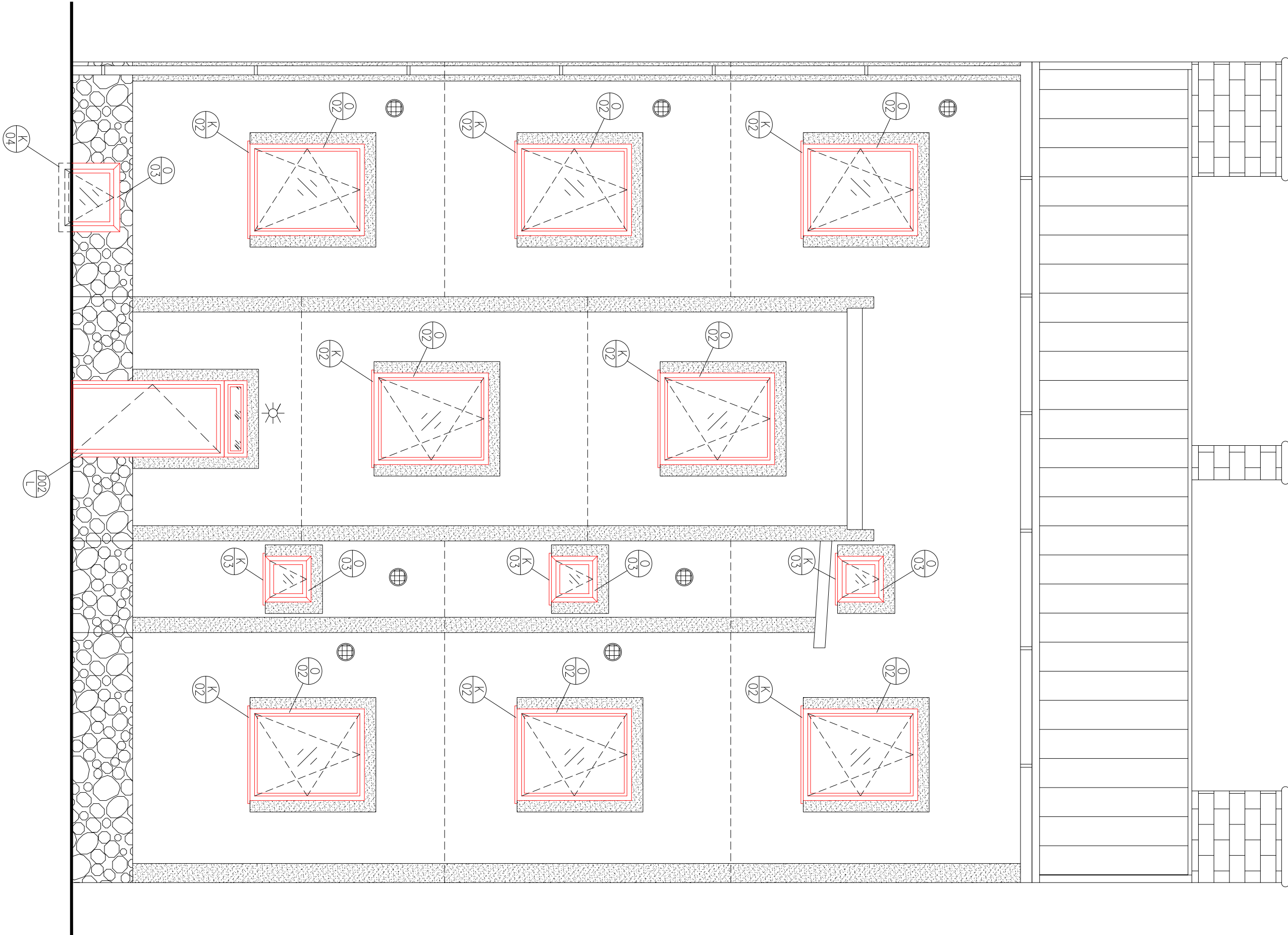


POHLED ULIČNÍ - NAVRŽENÝ STAV



POHLED DVORNÍ - NAVRŽENÝ STAV



LEGENDA NOVÝCH KONSTRUKCÍ / PRVKŮ

NOVĚ NAVRŽENÉ KONSTRUKCE, OTVORY, APOD.

POZNÁMKA:

NEDILNOU SOUČÁSTÍ DOKUMENTACE JE TECHNICKÁ ZPRÁVA A KNIHY VÝPISŮ VEŠKERÉ PROSTUPY MEZI POŽARNÍMI ÚSEKY BUDOU PROTIPOŽARNĚ UTEŠNĚNY A OZNAČENY, NAPŘ. SYSTÉM HLITÍ (DLE PBŘ) HRANY NOVĚ OMIŤANÝCH KONSTRUKCÍ BUDOU VYZTUŽENY HLINÍKOVÝMI NÁROŽNÍMI PODOMÍTKOVÝMI PROFILY PROSTUPY V NOSNÝCH STĚNÁCH A STROPECH DO VELIKOSTI 150/150mm, KTERÉ NEJSOU NAZNAČENY V DOKUMENTACI, BUDOU DODATEČNĚ VRTÁNY VEŠKERÉ REVIZNÍ OTVORY BUDOU PROVEDENY DLE POŽADAVKŮ JEDNOTLIVÝCH PROFESÍ. V KONSTRUKCÍCH S POŽADOVANOU POŽARNÍ NEBO AKUSTICKOU ODOUDNOSTÍ NUTNO OSADIT TAKTO ATESTOVANÉ VÝROBKY STANDBY UVEDENÉ PROJEKTANTEM JSOU NAVRŽENY JAKO KVALITATIVNĚ MINIMÁLNÍ REVIZNÍ DVÍŘKA DO INSTALAČNÍCH JADER BUDOU OSAZENÁ PŘI OBKLADÁNÍ STĚN TAK, ABY SPÁRA DVÍŘEK SOUHLASILA SE SPÁROREŽEM OBKLADŮ, PŘI ZDĚNÍ INSTALAČNÍHO JADRA VYNECHAT PRO REVIZNÍ DVÍŘKA OTVOR O CCA O 200mm VĚTŠÍ, PRO UMOŽNĚNÍ PŘESNĚHO USAZENÍ DVÍŘEK, OBKLAD KUCHNĚSKÉHO KOUTU A V KOUPELNĚ PROVADĚT AŽ PO OSAZENÍ KUCHYNSKÉ LINKY A ZAŘÍZOVACÍCH PŘEDMĚTŮ PŘI PROVÁDĚNÍ INSTALACI JE TŘEBA DBÁT, ABY VODOMĚRY BYLY V JADRECH VSAZENY DO MÍSTA, KDE BUDOU OSAZENÁ REVIZNÍ DVÍŘKA PODLAHOVÁ KERAMICKÁ DLAŽBA BUDE V PROTISKLUZOVÉM PROVEDENÍ TŘÍDY MIN. R10 Vnitřní dvíře osazovány bez prahu, návaznost rozdílných povrchů podlah bude řešena přechodovou lištou

<b>Revitali s.r.o. - projektová kancelář</b> Ing. Martin Štybör, Ph.D. Měcholka 270, 190 14 Praha Klánovice 737 033 707, 281 962 179 www.revitali.cz, revitali@seznam.cz		<b>projektová kancelář</b>		Roztřeno	
AUTORIZOVAL: Ing. Václav Petrů (0101804)		VYPRACOVAL: Ing. M. Uher, Ing. M. Matějovic		DOKUMENTACE:	
Tel: 608 779 363		Tel: 607 218 879		DSP+DVZ	
vacev@afpro.eu		martin@optimprojekt.cz		ČÍSLO ZAKÁZKY:	
OBJEDNATEL: Město Kolín, Karlovo náměstí 78, Kolín 1, 280 02 Kolín				2016_18	
PROJEKT: REKONSTRUKCE BYTOVÉHO DOMU				MĚŘÍTKO:	
Bytový dům Legeřova 224				1:50	
UMÍSTĚNÍ: Legeřova č. p. 224, Kolín, parc. č. st. 299/1, katastrální území Kolín				DATUM:	
PROJEKT ČÁSTI: D.1.1 ARCHITEKTONICKO - STAVEBNÍ ŘEŠENÍ				08/2016	
MÁZEJ VYKRESU: POHLED ULIČNÍ A DVORNÍ - NAVRŽENÝ STAV				POČET FORMÁTŮ:	
				6 x A4	
				ČÍS.KOPIE:	
				ČÁST:	
				AST_103	